

## GEBRUIKERSHANDLEIDING DuoScreed



Vanaf 01-10-2010

**LIEVERS HOLLAND**

Groot Mijdrechtstraat 68 – 3641 RW

Postbus 103 - 3640 AC

Mijdrecht (NL)

Tel.: 0031 – (0)297-231900 / Fax: 0031 – (0)297-231909

E-mail: [info@lieversholland.nl](mailto:info@lieversholland.nl) / Internet: [www.lieversholland.nl](http://www.lieversholland.nl)

## INHOUDSOPGAVE

<b>1. VOORWOORD</b> .....	<b>3</b>
<b>2. INLEIDING</b> .....	<b>4</b>
<b>3. TECHNISCHE SPECIFICATIES</b> .....	<b>5</b>
<b>4. VEILIGHEID</b> .....	<b>6</b>
<b>5. GEBRUIK</b> .....	<b>7</b>
5.1. HET GEBRUIKSKLAAR MAKEN VAN DE DUOSCREED .....	7
5.2. BEDIENING EN GEBRUIK VAN DE DUOSCREED. ....	8
<b>6. ONDERHOUD</b> .....	<b>10</b>
6.1. ONDERHOUD ALGEMEEN .....	10
6.2. REINIGEN EN ONDERHOUD VAN DE DUOSCREED MET BENZINEMOTOR .....	10
<b>7. STORINGEN, REPARATIES</b> .....	<b>11</b>
<b>8. DEMONTAGE, VERWIJDEREN</b> .....	<b>12</b>
<b>9. ONDERDELENINFORMATIE</b> .....	<b>13</b>
<b>10. CONFORMITEITSVERKLARING</b> .....	<b>16</b>

© Bouwmachinefabriek Lievers B.V. NL 2005.

Alle rechten ten eerste voorbehouden. Nadruk, kopie, bewerking of heruitgave en openbaarmaking in elke vorm met elk medium, ook als uittreksel, is zonder schriftelijke toestemming door Bouwmachinefabriek Lievers Holland verboden.

Bouwmachinefabriek Lievers Holland draagt generlei waarborg of aansprakelijkheid voor de inhoud van deze publicatie en wijst in dit geval alle stilzwijgende zekerheden voor geschiktheid van handels- of overige doeleinden af. Verder behoudt Bouwmachinefabriek Lievers Holland het recht voor ter herbewerking van deze publicatie en het uitvoeren van veranderingen van de inhoud over bepaalde periodes zonder de verplichting van vooraankondiging van zulke herbewerkingen en veranderingen.

## 1. Voorwoord

Deze handleiding is gemaakt om u te helpen bij het veilig gebruiken en onderhouden van de DuoScreed. De handleiding is bedoeld voor dealers en gebruikers van de DuoScreed en bevat dienstige gebruiksaanwijzingen voor gebruik, onderhoud en reparatie. Deze aanwijzingen dienen te worden gerespecteerd en opgevolgd.

### Garantiebepalingen

Alle schade aan delen van deze machine, die binnen 12 maanden na aankoopdatum van de eindgebruiker ontstaat door materiaal-, fabricage- en constructiefouten wordt zo snel mogelijk door de fabrikant verholpen.

De fabrikant is niet aansprakelijk voor onveilige situaties, ongevallen en schades, die het gevolg zijn van:

- het negeren van waarschuwingen of voorschriften zoals weergegeven op de installatie de machine of in de gebruikshandleiding.
- onvakkundig onderhoud
- gebruik van de machine door niet gekwalificeerd personeel (oftewel personeel onbekend met de inhoud van deze gebruikershandleiding).
- wijzigingen aan de machine door derden. Hieronder valt ook het toepassen van andere dan voorgeschreven originele (vervangings-)onderdelen.
- het bewaren van de machine op een vochtige plaats.
- reiniging van de machine met een hoge druk reiniger of waterstraal onder hoge druk
- gebruik voor andere toepassingen dan beschreven in de gebruikershandleiding.


(Voorts zijn toepasselijk de Algemene Leverings- en Betalingsvoorwaarden van de Metaalunie)




### Garantiebewijs

DuoScreed nr. \_\_\_\_\_

Koopdatum: \_\_\_\_\_



			
PAT.NR. NL-1.010.349-C		PAT.NR. EP-0.995.859-A	
TYPE	DuoScreed	YEAR	
ENGINE	Honda GX35	MACH. NR.	
POWER	1,2 kW	R.P.M.	5000
<small>www.lieversholland.nl</small>			

**Figuur 1: typeplaatje DuoScreed**

Het typeplaatje bevindt zich op de bedieningsbeugel (onder).

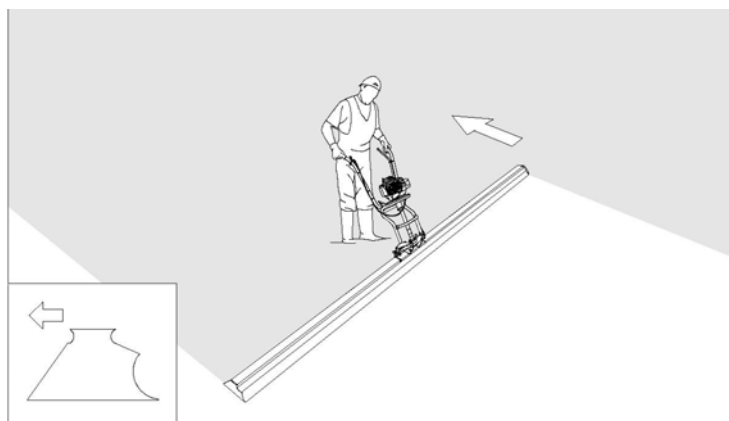
## 2. Inleiding

### Bedoeld gebruik

De DuoScreed is een combinatie van een afwerkspaan en een betontrilbalk in één machine geïntegreerd. De machine wordt in 2 componenten geleverd t.w. het afwerkprofiel en de bedieningsunit. De bedieningsunit bestaat uit een dubbele bedieningshendel waartussen de benzine aandrijfmotor is gemonteerd. Deze motor drijft middels een flexibele as het trilcentriek aan dat in 3 standen instelbaar is. De bedieningsunit is voorts voorzien van een snelsluiting waarmee afwerkprofielen snel aan- en afgekoppeld kunnen worden. Met het in trilling gebrachte DuoScreed alu.profiel kan vers gestorte beton in één bewerking worden verdicht en tevens vlak worden afgewerkt.

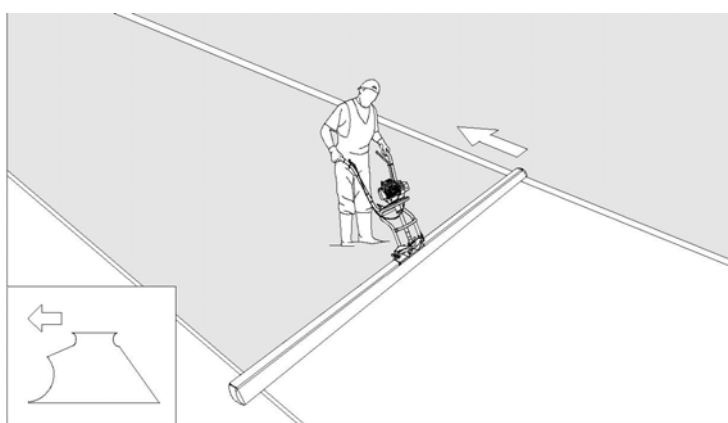
### Werking

De DuoScreed wordt gestart door het aantrekken van de benzinemotor middels het startkoord in de repeteerstarter. Het speciale DuoScreed profiel is voorzien van zowel een spaan- als een afreizijde. Met de spaanzijde kan normaal worden afgespaand terwijl met de afreikant van het profiel, eventueel op geleidingen, het betonoppervlak op hoogte afgereid en gevlakt kan worden. Door de mogelijkheid tot 180 graden draaien van de bedieningsunit kan de DuoScreed dus gebruikt worden als afwerkspaan of als betontrilbalk (Zie illustraties).



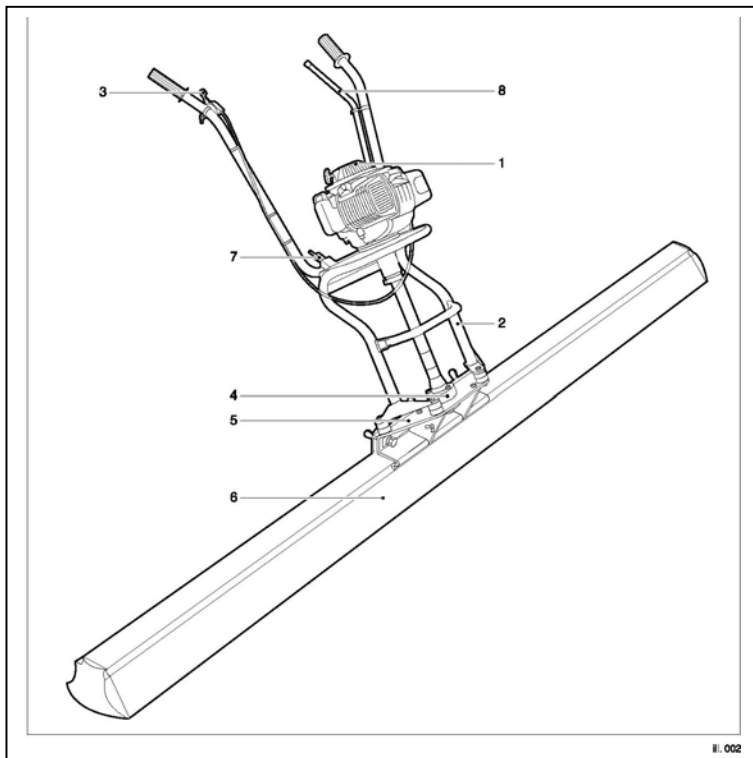
Ill. 004

**Figuur 2: De DuoScreed in gebruik als afwerkspaan (spaanzijde in loopricting)**



Ill. 003

**Figuur 3: De DuoScreed in gebruik als afreibalk (afreizijde in loopricting)**



1. Benzinemotor
2. Bedieningshendel
3. Gashendel & gaskabel
4. Trilixcentriek
5. Snelklemsysteem
6. Aluminium afreiprofiel
7. Vergrendeling verstelbare bedieningshendel
8. Steunpootje

**Figuur 4: Overzicht belangrijke componenten**

### 3. Technische specificaties

#### Technische gegevens

TYPE	ALU PROFIEL LENGTE	AANDRIJFMOTOR	CAPACITEIT	GEWICHT TRILUNIT
DuoScreed Standaard	1,5 – 1,9 – 2,5 – 3,0 – 3,75 – 4,25 – 5,0 – 5,5* – 6,0* m	Honda GX – 35 4-takt benzinemotor, ca 5.500 tpm,	1,2 kW/1,6 PK	Ca 12 kg.
DuoScreed lichtgewicht (LW)	1,54 – 1,83 – 2,44 – 3,05 – 3,66 – 4,27 – 4,88 m	flexibele as aandrijving		

**Tabel 1: Typen DuoScreeds**

\* Bij 5,5 en 6 mtr. afwerkprofiel 2 bedieningsunits monteren.

Afdichting : IP 54, Spatwaterdicht  
 Uitvoering : Draagbaar  
 Afmetingen : Afhankelijk van uitvoering.  
 Brandstof : Euroloodvrij (geen mengsmering)

SYSTEEM PROCES	BETON VERDICHTEN EN VLAK AFWERKEN
Procédé	Opwekken van mechanische trillingen via benzinemotor
Geluidsproductie	In de buitenlucht max. 50 db (A)
Trillingsversnelling XX	5,39 m/s <sup>2</sup>
Onderhoud	Cleaner; Water (Borstel)
Vermogensverbruik	Zie tabel 1
Werkplekruimte	Draagbare uitvoering Totaal incl. trilunit max.: 600 x 45 x 100 cm
Systeemmassa	Bedieningsunit met benzinemotor : 12 Kg. Afwerkprofiel standaard: 4,6 kg per meter Afwerkprofiel LW: 3,0 kg per meter

**Tabel 2: Technische gegevens**

## 4. Veiligheid

### Verklaring van de gebruikte veiligheidssymbolen



**Figuur 5: veiligheidssymbolen**

1. Lees de gebruikershandleiding voor u de machine gebruikt.
2. Bril, hoofd- en geluidsbescherming verplicht.
3. Veiligheidshandschoenen verplicht.
4. Veiligheidsschoenen met extra bescherming verplicht.
5. Brandbare stoffen
6. Let op en wees voorzichtig.

**ZORG ERVOOR DAT ALLE - OP DE MACHINE AANWEZIGE - TEKENS GOED LEESBAAR BLIJVEN.**

### 4.1 Veiligheidsvoorzieningen

De volgende veiligheidsvoorzieningen zijn aanwezig op de machine:

- De DuoScreed is voorzien van veiligheidssymbolen.

## 4.2 Veiligheidsvoorschriften

- Lees voorafgaand aan het gebruik de handleiding zorgvuldig en neem bij twijfel contact op met de fabrikant
- Zorg ervoor dat u gekwalificeerd (u bent bekend met de inhoud van deze gebruikershandleiding) bent voor het bedienen van de machine en voor het uitvoeren van kleine onderhoudswerkzaamheden aan de machine.
- Regelmatig onderhoud bevordert het veilig werken met de DuoScreed
- Het dragen van gehoorbescherming, een veiligheidsbril, een veiligheidshelm, veiligheidsschoenen en werkhandschoenen is verplicht.
- Neem op (bouw)locatie's zowel de algemeen geldende als de door de opdrachtgever opgestelde veiligheidsvoorschriften in acht. Laat u hierover informeren voordat u uw werkzaamheden begint.

De volgende veiligheidsaspecten gelden specifiek voor Lievers Holland machines die voorzien zijn van een benzinemotor:

- Wanneer u de machine gedurende lange tijd niet gebruikt, moet u deze opslaan in een droge en schone omgeving.
- Zorg altijd voor voldoende ventilatie in ruimten welke door muren omgeven zijn.
- Inademen van uitlaatgassen is zeer schadelijk voor de gezondheid van u en uw collega's.
- Raak de hoogspanningskabel en de bougie van een draaiende benzinemotor niet aan, zo voorkomt u een elektrische schok.
- Vermijd tijdens het vullen van brandstof openvuur, zoals brandende sigaretten en dergelijke.
- Controleer op brandstoflekkage voor u met de motor gaat werken.
- Draag bij het vullen van brandstof werkhandschoenen, een veiligheidsbril en beschermende werkkleding
- Zorg ervoor dat tijdens het vullen van brandstof voldoende ventilatie is.
- Het vullen van brandstof mag alleen geschieden bij een voldoende afgekoelde motor.
- Het vullen van brandstof bij een niet voldoende afgekoelde motor leidt tot zeer gevaarlijke situaties.
- Het vullen van brandstof is verboden in de directe omgeving van open vuur of een warmtebron, en in explosiegevaarlijke ruimtes.

## 5. Gebruik

**LEES VOORAFGAAND AAN HET GEBRUIK DE HANDLEIDING ZORGVULDIG EN NEEM BIJ TWIJFEL CONTACT OP MET DE FABRIKANT.**

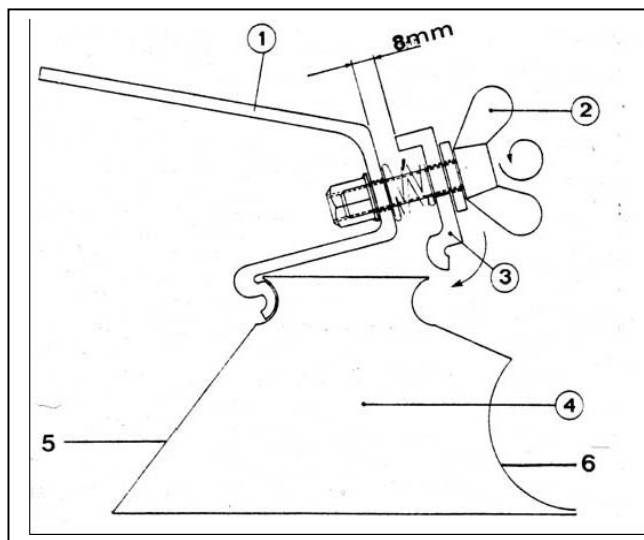
Voor de plaats locatie en de benaming van de verschillende onderdelen van de DuoScreed die in de tekst worden genoemd, verwijzen we naar figuur 4 in deze handleiding.

### 5.1. Het gebruiksklaar maken van de DuoScreed

- a) Bepaal eerst of u de DuoScreed als afwerkspaan of als trilbalk wil gaan gebruiken.
- b) De DuoScreed wordt in 2 componenten geleverd: de bedieningsunit en het afwerkprofiel.
- c) De bedieningsunit is voorzien van een snel-aankoppelsysteem, waarmee de bedieningsunit op het afwerkprofiel kan worden gemonteerd.
- d) Voor het bevestigen van de bedieningsunit dient u de 3 vleugelbouten zover los te draaien (ca. 8 mm) totdat de voorste klemplaat schuin in de kraag van het profiel past (zie figuur 6). Nu de 3 vleugelbouten goed aandraaien.

Let op dat de bedieningsunit in het midden van het afreiprofiel tussen de indicatiepijlen gemonteerd wordt.

- e) Nu de ingeklapte bedieningshendel uitklappen en op een voor u prettige hoogte instellen, draai vervolgens de 2 knevels goed vast. De DuoScreed is klaar voor gebruik.
- f) Voordat de DuoScreed ingeschakelt wordt, dienen de bedieningsorganen gecontroleerd te worden. Controleer tevens of de brandstoftank is gevuld. **Let op: geen mengsmering!!**
- g) Indien de DuoScreed als trilbalk wordt gebruikt dient u de afreihogte van het profiel op de geleidingen te controleren.



1. Grote sluitplaat
2. Vleugelbout
3. Kleine sluitplaat
4. Afreiprofiel
5. Afwerk-spanzijde
6. Afrei-balkzijde

**Figuur 6 Snel-aankoppelsysteem.**

## 5.2 Bediening en gebruik van de DuoScreed.

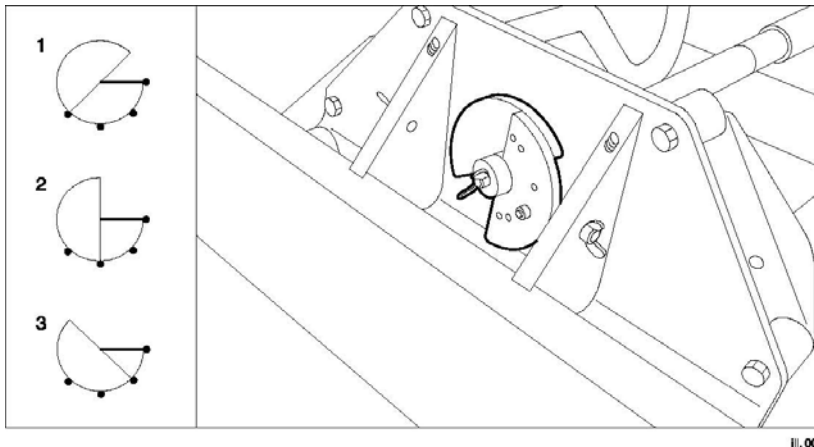
- 1) Plaats de DuoScreed , compleet met afreiprofiel op de geleidingen of indien u de DuoScreed als afwerkspan gebruikt direct op het betonoppervlak.  
Voor het starten van de benzinemotor de bijgevoegde handleiding van de motor aandachtig doorlezen!  
Zorg ervoor dat de AAN-UIT schakelaar tijdens het starten van de benzinemotor op AAN staat!
- 2) Start nu middels de repeteerstarter de benzinemotor. Middels het gashendel kan het toerental van de benzinemotor worden geregeld. Beweeg de DuoScreed nu langzaam achterwaarts, de loopsnelheid dient te worden aangepast aan de consistentie van de beton.
- 3) Als de DuoScreed te hard trilt kan de trilkracht d.m.v. het verstelbare trilxcentriek aangepast worden (zie figuur 7). Een goed afgestelde DuoScreed laat een vlak en glanzend betonoppervlak achter.
- 4) Haal de DuoScreed na het afwerken van de betonbaan af en schakel de benzinemotor uit.
- 5) Plaats na gebruik de DuoScreed op een droge en stabiele ondergrond, en maak deze schoon volgens de voorschriften in hoofdstuk 6 van deze handleiding.
- 6) Verwijder de brandstof uit de brandstoftank, als de motor lange tijd niet wordt gebruikt. Start daarna de motor en laat deze draaien tot alle brandstof in de carburateur is verbruikt en de motor stopt.

Hierna volgen nog een aantal belangrijke tips:

- a) Zorg ervoor dat de motor niet droog loopt. Vul op tijd de brandstoftank.



- b) Voorkom dat de DuoScreed in de beton zakt; beweeg de DuoScreed direct, na het op toeren brengen van de benzinemotor, naar achteren.
- c) Bij een natte, vloeibare beton kunt u de DuoScreed snel achterwaarts bewegen; bij een drogere, meer taaie beton moet u echter langzaam achterwaarts bewegen.
- d) Als de DuoScreed als afwerkspan wordt gebruikt verdient het aanbeveling de vers gestorte beton eerst met een trilnaald te verdichten en middels een laser op de gewenste hoogte te brengen. Daarna de betonvloer met de DuoScreed vlak afwerken, waarbij het trillende profiel de toplaag naverdicht.



**Figuur 7 Diverse instelposities van het trilxcentriek.**

**Afstellen trilxcentriek :**

**(LET OP: MOTOR EERST UITZETTEN!!)**

- a) Verwijder het afschermkapje van het trilxcentriek door de veerklip in te drukken.
- b) Draai nu de vleugelbout van het trilxcentriek los en verstel de halve maanvormige schijven overeenkomstig de aangegeven posities in de tekening. Draai de vleugelbout van het trilxcentriek weer aan en breng het afschermkapje weer aan.

**Instelmogelijkheden van het trilxcentriek:**

Voor lichtgewichtprofielen (LW) altijd positie 1 gebruiken!

feet = meter	pos-excenter	1	2	3
5 = 1,50	1			
6 = 1,90	1			
8 = 2,50	1			
10 = 3	1			
12 = 3,75	2			
14 = 4,25	2			
16 = 5	3			
18 = 5,50	3			
20 = 6	3			

**Figuur 8: Diverse instelposities van het trilxcentriek**

## 6. Onderhoud

Hoewel deze machine weinig bewegende onderdelen heeft, bevordert regelmatig onderhoud een lange storingsvrije levensduur.

### 6.1. Onderhoud algemeen

**LET OP: HET UITVOEREN VAN REPARATIES AAN DE DUOSCREED MAG ALLEEN GESCHIEDEN DOOR GEKwalificeerd personeel, bekend met de inhoud van deze gebruiksaanwijzing.**

- Het afwerkprofiel en kleminrichting van de DuoScreed voor gebruik , inspuiten met een goede bekistingsolie. (zie figuur 9)
- De kleminrichting en afwerkprofiel dagelijks betonvrij maken.
- Na gebruik de machine op een stabiele en droge ondergrond plaatsen.

**LET OP : BETONRESTEN KUNNEN DE KLEMINRICHTING BESCHADIGEN. VERWIJDER BETONRESTEN OP DE MACHINE VOOR DEZE HARD WORDEN. UITGEHARDE BETONRESTEN KUNNEN SCHERP ZIJN EN KUNNEN U VERWONDEN.**

**WAARSCHUWING: GEBRUIK NOOIT EEN HOGEDRUKREINIGER VOOR HET REINIGEN VAN DE DUOSCREED.**

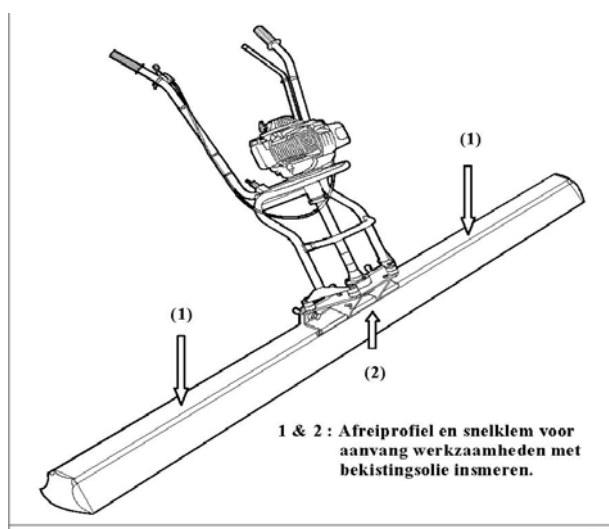
### 6.2 Reinigen en onderhoud van de DuoScreed met benzinemotor

Onderhoudshandelingen dagelijks.

Voor een goede koeling van de benzinemotor moeten de ventilatie-openingen vrij zijn van vet en vuil. Controleer dat aan het einde van elke werkdag. Reinig de ventilatie-openingen zonodig met een borstel of een vochtige doek.

**Regelmatig onderhoud bevordert het veilig werken met bouwmachines!**

**TIP: ZIE VOOR OVERIGE ONDERHOUDSWERKZAAMHEDEN DE BIJGESLOTEN INSTRUCTIE HANDLEIDING VAN DE MOTOR PRODUCTENT.**



**Figuur 9: Afreiprofiel + snelklem met bekistingsolie insmeren**

## 7. Storingen, reparaties

In onderstaande tabel worden de meest voorkomende storingen, oorzaken en oplossingen genoemd:

PROBLEEM	OORZAAK	OPLOSSING
De DuoScreed, als trilbalk gebruikt, trilt te heftig op de geleidingen	Het trillexcentriek trilt te heftig voor de gekozen afreibreedte waardoor het afwerkprofiel niet rustig op de geleidingen ligt en de DuoScreed niet goed kan functioneren.	Verstel het trillexcentriek in overeenstemming met de door de fabrikant aangegeven instellingen (zie de figuren 7 en 8). Tevens kunt u door verlaging van het motortoerental meestal de juiste verhouding tussen trilkracht en afreibreedte verkrijgen.
De DuoScreed trilt onvoldoende waardoor de betonvloer niet glad kan worden afgewerkt.	De trilkracht staat te laag afgesteld. De beton is niet goed verdeeld vóór het afwerkprofiel. De overspanning van het profiel is te breed gekozen.	Vergroot de trilkracht (zie figuur 7) instelmogelijkheden trillexcentriek. U kunt de trilkracht ook vergroten door het motortoerental te verhogen (verder openen van het gashendel). Verdeel de hoeveelheid beton voor het afwerkprofiel tot een hoogte van maximaal 2cm met een hark of schep. Kies een kleinere overspanning van het afwerkprofiel.
De DuoScreed met benzinemotor wil niet starten of draait niet naar behoren.	Onvoldoende brandstof in benzinetank. Startprocedure niet goed uitgevoerd. Defect aan benzinemotor.	Vul brandstoftank. Lees de handleiding van de motorproducent aandachtig door en herhaal de startprocedure.

**Tabel 2: meest voorkomende storingen inclusief oorzaak en oplossing**

Tip: Neem contact op met LIEVERS HOLLAND als het optredende probleem niet in de lijst staat vermeld of als het probleem niet is verholpen na het uitvoeren van de - voor het probleem genoemde- oplossing(en)

**Contactgegevens: LIEVERS HOLLAND**, Postbus103, 3640 AC Mijdrecht.

Tel.: 0297-231900, Fax.: 0297-231909, [info@lieversholland.nl](mailto:info@lieversholland.nl), : [www.lieversholland.nl](http://www.lieversholland.nl)

### Reparaties

Het op voorraad houden van reserve-onderdelen voor de DuoScreed is niet strikt noodzakelijk, indien u wel onderdelen op voorraad wilt nemen, vraag dan de producent of dealer om advies.

Bij het bestellen van onderdelen graag de volgende gegevens vermelden:

- Type machine.
- Bouwjaar.
- Bestelnummer plus benaming van het onderdeel.
- Het gewenste aantal.
- Het verzendadres en de wijze van verzending

**TIP: GA BIJ HET BESTELLEN VAN ONDERDELEN ZORGVULDIG TE WERK. LIEVERS HOLLAND AANVAARDT GEEN AANSPRAKELIJKHEID IN GEVAL**

## 8. Demontage, verwijderen

### Veilige sloop

Aanwijzing ter bescherming van het milieu. Een oude machine bevat nog waardevolle materialen. Een afgedankte machine en eventuele toebehoren kunt u brengen naar de dichtstbijzijnde officiële inzamelplaats.

### Constructie materialen

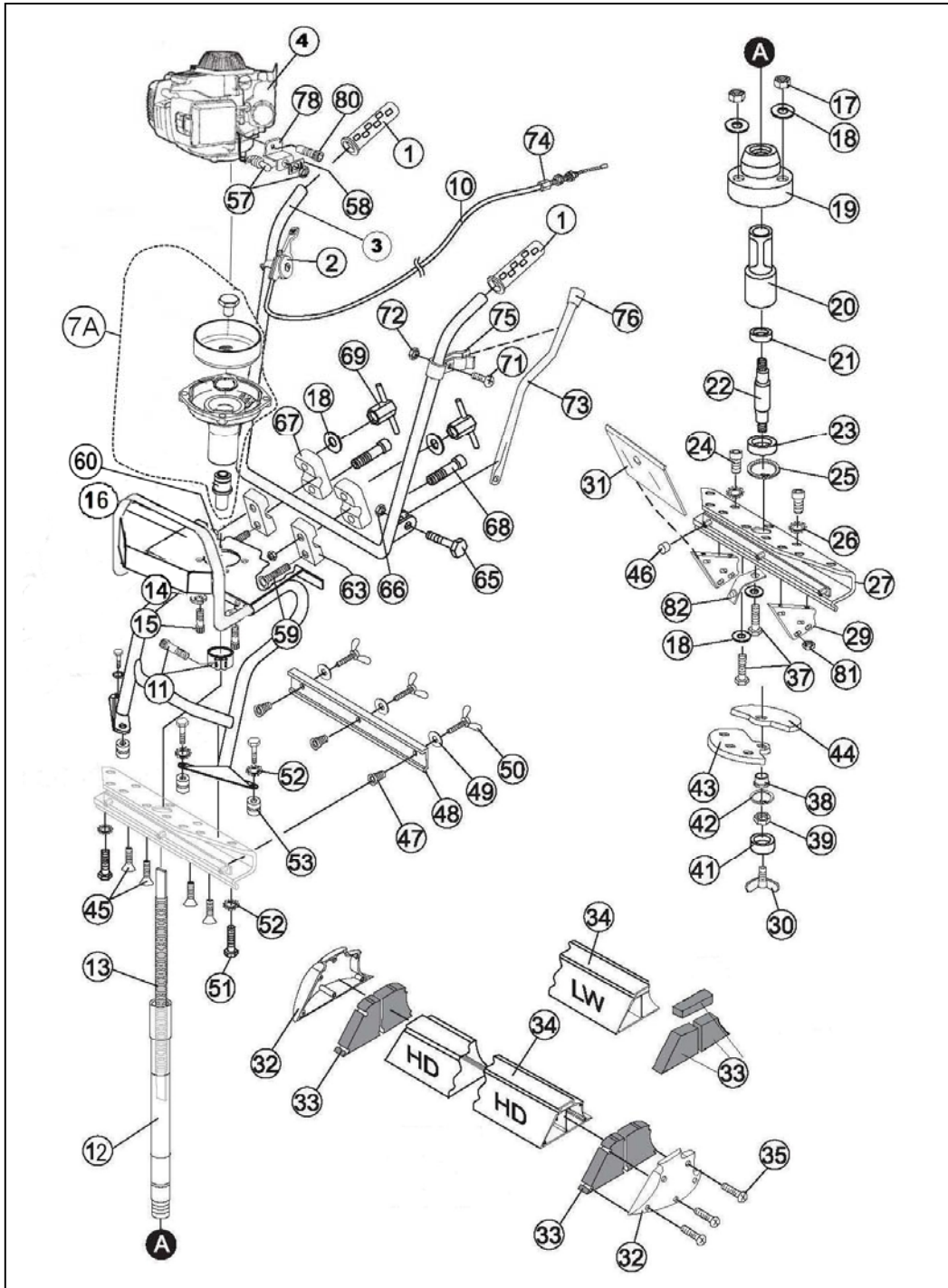
De machine is geproduceerd uit de volgende materialen:

lokatie	Materiaal
Afwerkprofiel	Aluminium
Eindkappen profiel	Kunststof
Bedieningsframe	Staal
Div. onderdelen (klein)	Staal / aluminium
Motorhuis benzinemotor	Aluminium
Motorbehuizing	Kunststof
Brandstoftank	kunststof
Trillingdempers	Rubber
Handgrepen	Rubber
Flexibele aandrijfjas	Staal
Aandrijfjas behuizing	Rubber
Slangkoppelingen	Staal
Trilexcentriek	Staal

**Tabel 3: Gebruikte constructie materialen.**

## 9. Onderdeleninformatie

### 9.1. DuoScreed met Honda benzinemotor



**Figuur 10: Doorsnede tekening DuoScreed met Honda benzine motor**

## DuoScreed met Honda benzinemotor

INDEX	BESTELNUMMER	AANTAL	BENAMING
1	2648	2	Handvat
2	2647	1	Gasmanet
3	2633LW	1	Bedieningsbeugel (boven)
4	2640A35	1	Honda benzinemotor GX35, ( S.E.T.)
7A	2641	1	Centrifugaalhuis compleet
10	2645LW	1	Gaskabel binnen+buiten 87 cm.
11	2626	1	Klem t.b.v. centrifugaalhuis
12	2625LW	1	Rubber slang met bussen
13	2621LW	1	Flexibele as
14	0178	4	Enkele veerring verz. M6 Type B
15	0165	4	Inbusbout M6x25
16	2632LW	1	Bedieningsbeugel (onder)
17	0101	3	Zelfb. zeskantmoer M8
18	0155	8	Vlakke sluitring verz. M8
19	2611KOMPL	1	Excentriekhuis met as, lagers en zegelring (19, 21, 22, 23 & 25)
20	1100000008	1	Koppelingstift
21	2619	1	Excentrieklager (klein)
22	2612	1	Excentriekas
23	2314	1	Excentrieklager (groot)
24	0278	4	Imbusbout verz. M8x30
25	0201	1	Zegelring 17x1mm
26	0213	4	Tandring M8
27	2604LW	1	Excentriek-montageplaat 350mm
28	2610LW	1	Moerstrip t.b.v. aluminium klemstrip 350mm
29	2608N	2	Kunststof steunblok
31	2609N	1	Afdekplaat excentriek
32	2602	1	Set kunststof eindkappen
33	2602LW	2	Set afdichtingen in alu.profiel (1 kant)
33	2602A	2	Set afdichtingen in alu. profiel (1 kant)
34	260015	1	Aluminium DuoScreed profiel 1.5 mtr.
	260020	1	Idem, maar 1.9 mtr.
	260025	1	idem, maar 2.5 mtr.
	260030	1	Idem, maar 3.0 mtr.
	260035	1	Idem, maar 3.75 mtr.
	260040	1	Idem, maar 4.25 mtr.
	260050	1	Idem, maar 5.0 mtr.
	260055	1	Idem, maar 5.5 mtr.
	260060	1	Idem, maar 6.0 mtr.
	260015LW	1	Idem, maar 1,52m = 5ft
	260018LW	1	Idem, maar 1,83m = 6ft
	260024LW	1	Idem, maar 2,44m = 8ft
	260030LW	1	Idem, maar 3,05m = 10ft
	260036LW	1	Idem, maar 3,66m = 12ft
	260042LW	1	Idem, maar 4,27m = 14Ft
	260048LW	1	Idem, maar 4,88m = 16ft
35	0277	12	Zelftapper M5x20
37	0129	3	Zesk. tapbout verz. M8x40
38	2614	1	Scharnierbusje t.b.v. excentriek
39	0177	1	Moer M12 fijn
41	2613	1	Excentriek- klembusje

INDEX	BESTELNUMMER	AANTAL	BENAMING
-------	--------------	--------	----------

42	0175	1	Borgring M12
43	2615A	1	Excentriekplaatje (klein)
44	2615B	1	Excentriekplaatje (groot)
45	0207	4	Verz. kopschroef 8.8 verz. M8x25
46	2617	3	Kunststof afdekkapje M12
47	2607	3	Drukveer klemstrip
48	2605LW	1	Aluminium klemstrip 350mm
49	0176	3	Sluitring M12x6
50	2606	3	Vleugelbout
51	0285	4	Tapbout M8x12
52	0212	8	Open binnentandveerring M8
53	0056	4	Trildemper 30x30 M8
54	0124	4	Zesk. tapbout verz. M8x10
56	2643A	1	Massadraad voor stopschakelaar
57	2643	1	Stopschakelaar
58	2658	1	Aan-uit- + iconen indicatieplaatje
59	0283	2	Slotbout M8x50 verz.
60	0089	2	Zelfb. flensmoer M6
63	2635	2	Aluminium klembeugel
65	0181	1	Tapbout M6x30
66	0100	1	Zelfb. moer M6
67	2635	2	Aluminium klembeugel
68	0284	2	Inbusbout M6x40
69	2636	2	Knevel voor hoogterstelling
71	0167	1	Cil. schroef M5x16
72	0099	1	Zelfb. moer M5
73	2637LW	1	Steunpoot
74	2644	1	Gaskabel stelbout
75	2639	1	Klemklip voor steunpoot
76	2634	1	Rubber beschermdopje van steunpoot
77	2646	1	Toerental begrenzer exclusief 0239 = schroef M3 * 16
78	2321H	1	Schakelaar montageplaatje Honda GX-35
80	0269	1	Inbusbout M5 x 12
81	0206	8	Vierkante moer M8
82	26061	1	Veerclip tbv afdekplaat excentriek

**Tabel 4: onderdelenlijst DuoScreed**

## 10. Conformiteitsverklaring

### EG-VERKLARING VAN OVEREENSTEMMING

**EG-verklaring van overeenstemming voor machines**  
(Richtlijn 2006/42/EC, Bijlage II, onder A)

Fabrikant: Bouwmachinefabriek Lievers B.V.  
Adres: Groot Mijdrechtstraat 68, 3641 RW Mijdrecht

Verklaart hiermede dat

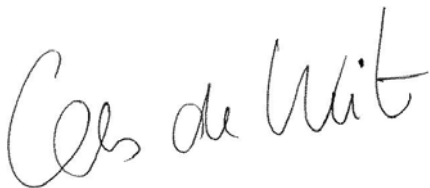
**De afwerkspaan / betontrilbalk type Duoscreed**

1) voldoet aan de bepalingen van de Machinerichtlijn (Richtlijn 2006/42/EC) en de EMC-Richtlijn (Richtlijn 2004/108/EC).

2) voldoet ook aan de volgende geharmoniseerde normen: NEN- EN 12100-1:2003, NEN- EN 12100-2:2003, NEN- EN 12649

Mijdrecht, 1 november 2009

Fabrikant: Bouwmachinefabriek Lievers B.V.  
Adres: Groot Mijdrechtstraat 68, 3641 RW Mijdrecht



Naam: C.M. de Wit  
Functie: directeur